

ACTIVOS EVENTUALES

CATÁLOGO DIGITAL

contáctanos para mayor información



www.coopelga.hn/activos-eventuales



Gerónimo Maradiaga
2290-2000 ext. 2209

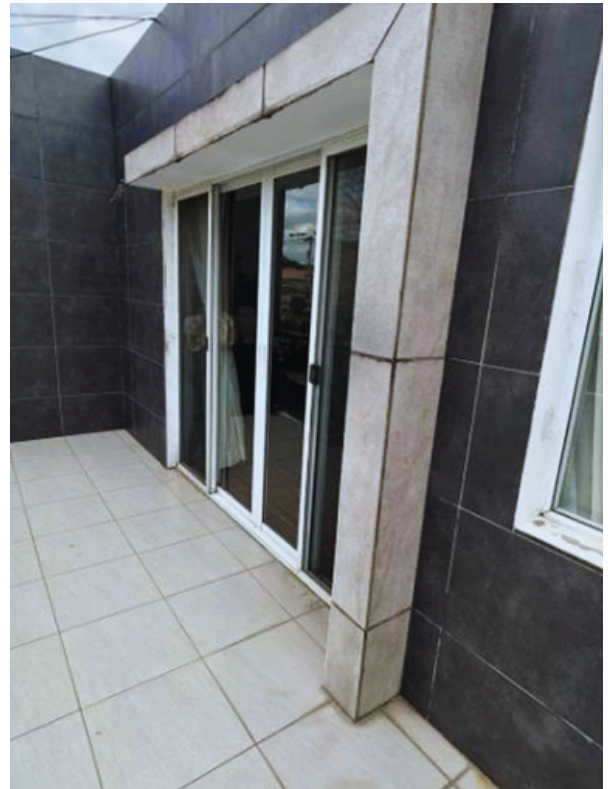


Gerónimo Maradiaga
gmaradiaga@coopelga.hn

PROPIEDAD EN VENTA



CIUDAD NUEVA ETAPA I



CARACTERÍSTICAS

L 4,100,000.00

Casa habitacional
ubicada en ciudad nueva
etapa I



Vivienda



2 Salas



4 habitaciones



1 Cocina



3 baños



1 terraza



1 bodega



210.25 m²

Comunícate con Gerónimo Maradiaga

 2290-2000 ext. 2209

 gmaradiaga@coopelga.hn

PROPIEDAD EN VENTA



RESIDENCIAL IZCAYA SALIDA AL SUR SANTA ANA



CARACTERÍSTICAS

L 1,000,000.00

Casa habitacional ubicada en Residencial Izcaya salida al sur Santa Ana.



Vivienda



Sala



2 habitaciones



Cocina



baño



Garaje Techado

Comunícate con Gerónimo Maradiaga

 2290-2000 ext. 2209



gmaradiaga@coopelga.hn

PROPIEDAD EN VENTA



RESIDENCIAL VILLA ELENA, FRANCISCO MORAZÁN



CARACTERÍSTICAS

L 3,000,000.00

Lote Residencial, # 85
Residencial Villa Elena,
Etapa II, Aldea Guasculile
Distrito Central,



Terreno



1,500.28 V2



0.15 Manzanas

Comunícate con Gerónimo Maradiaga

 2290-2000 ext. 2209

 gmaradiaga@coopelga.hn

PROPIEDAD EN VENTA



AGUA BUENA, SAN ANTONIO DE ORIENTE, FRANCISCO MORAZÁN



CARACTERÍSTICAS

L 5,000,000.00

Propiedad rural ubicada en el sitio denominado "Agua Buena" en la Aldea de Hoya Frande, Municipio de San Antonio de Oriente, Departamento de Francisco Morazán (zona agrícola).



Terreno



120,004.53 V2



12 Manzanas

Comunícate con Gerónimo Maradiaga

 2290-2000 ext. 2209

 gmaradiaga@coopelga.hn

PROPIEDAD EN VENTA



SAN LUIS PLANES, SANTA BÁRBARA



CARACTERÍSTICAS

L 250,000.00

Propiedad rural ubicada
en San Luis Planes,
Municipio de Santa
Bárbara



Vivienda



154.99 V2



108.06 M2

Comunícate con Gerónimo Maradiaga

 2290-2000 ext. 2209



gmaradiaga@coopelga.hn

TERRENO EN
VENTA



ALDEA EL HATILLO FRANCISCO MORAZÁN



CARACTERÍSTICAS

L 6,400,000.00

Propiedad rural ubicada en el sitio del común de labradores de la plazuela, denominada Tablón del Zarzal en el lugar llamado cerro de trigo aldea del Hatillo Francisco Morazán.



Terreno



3.88 Mz

Comunícate con Gerónimo Maradiaga

 2290-2000 ext. 2209

 gmaradiaga@coopelga.hn

TERRENO EN VENTA



JOYA ALDEA SICATARE MUNICIPIO DE SANTA ANA, FRANCISCO MORAZÁN



CARACTERÍSTICAS

L 1,650,000.00

Propiedad ubicado en caserío la Joya aldea Sicatare municipio de Santa Ana departamento de Francisco Morazán.



Terreno



3,000.00 V2

Comunícate con Gerónimo Maradiaga

 2290-2000 ext. 2209

 gmaradiaga@coopelga.hn

TERRENO EN VENTA



VILLA NOPALES EN ALDEA TRAVESÍA, DISTRITO CENTRAL



CARACTERÍSTICAS

L 4,000,000.00

Propiedad ubicado en Villa Nopales en la aldea de travesía. Tegucigalpa municipio del Distrito Central.



Terreno



1,661.75 V2



1,158.61 M2

Comunícate con Gerónimo Maradiaga

 2290-2000 ext. 2209

 gmaradiaga@coopelga.hn

TERRENO EN VENTA



LOTIFICADORA RESIDENCIAL CLUB MARINA BEACH, OMOA CORTÉS



CARACTERÍSTICAS

L 24,000,000.00

Propiedad ubicado en
Residencial Club Marina
Beach en Omoa Cortés.



Terreno



10,878.67 V2



7,584.87 M2

Comunícate con Gerónimo Maradiaga

 2290-2000 ext. 2209

 gmaradiaga@coopelga.hn

TERRENO EN VENTA



RESIDENCIAL HACIENDA, VILLANUEVA CORTÉS



CARACTERÍSTICAS

L 10,000,000.00

Propiedad ubicado en
Residencial Hacienda Etapa
II, en Villanueva Cortés.



Terreno



3,915.15 V2



2,729.73M2

Comunícate con Gerónimo Maradiaga

 2290-2000 ext. 2209

 gmaradiaga@coopelga.hn

PROPIEDAD EN VENTA



ALDEA NUEVA ESPERANZA MUNICIPIO DE MORAZÁN YORO



CARACTERÍSTICAS

L 218,000.00

Casa habitacional ubicada
en Aldea Esperanza,
Municipio de Morazán Yoro.



Vivienda



435.85 mts



2 habitaciones



624.98 vrs

Comunícate con Gerónimo Maradiaga

 2290-2000 ext. 2209



gmaradiaga@coopelga.hn

PROPIEDAD EN VENTA



ALDEA LA PAYA MUNICIPIO DE MORAZÁN YORO



CARACTERÍSTICAS

L 218,000.00

Casa habitacional ubicada en Aldea La Paya, Municipio de Morazán Yoro.



Vivienda



435.85 mts



2 habitaciones



624.98 vrs

☎ 2290-2000 ext. 2209



✉ gmaradiaga@coopelga.hn

TERRENO EN VENTA



EJIDOS VALLE DE ÁNGELES FRANCISCO MORAZÁN



CARACTERÍSTICAS

L 3,000,000.00

Terreno ubicado en zona exclusiva de valle de angeles, rodeado de naturaleza y un clima agradable



Terreno



2000.54 V2



1394.83 mts

Comunícate con Gerónimo Maradiaga

 2290-2000 ext. 2209



gmaradiaga@coopelga.hn